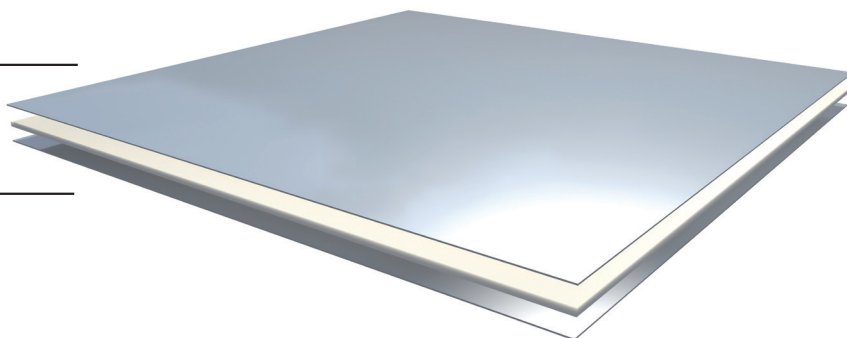


0,5 mm Deckschicht Aluminium ———
3,0 mm Kernmaterial
0,5 mm Deckschicht Aluminium ———



Produktinformationen BEMO-BOND Fassadenverbundplatten A2-s1, do

Plattendicke gesamt:	4,0 mm
Deckschicht innen/außen Aluminium 3105-H14 und/oder 3005-H14:	0,5 mm
Kernmaterial mineralisch, nicht brennbar:	3,0 mm
Plattenlängen flexibel:	1.000 mm bis 7.200 mm
Standardbreiten:	1.250 mm bzw. 1.500 mm
Machbare Breiten je nach Oberfläche:	750 mm bis 2.050 mm
Gewicht/m ² :	8,4 kg/m ²
Brandklassifizierung EN 13823, EN ISO 1716, EN 13501-1:	A2-s1, do
Oberfläche/Beschichtungen:	BEMO-FLON/Lumiflon
Weitere Oberfläche:	Eloxal, Sonderoberflächen
Glanzgrad (GE) Standard:	15 GE bzw. 30 GE
Glanzgrad (GE) Machbarkeiten:	10 GE bis 80 GE
Schutzfolie vorhanden, selbstklebend max. Bewitterung:	3-6 Monate

Produkttoleranzen maximal:

Breite: +/- 2,0 mm, Länge: +/-4,0 mm, Dicke: +/-0,2 mm, Diagonalenabweichung: max: 5,0 mm.

Die Verbundplatten sind nach der BEMO Montageanleitung zu verlegen.

Bezeichnung

Produktdatenblatt

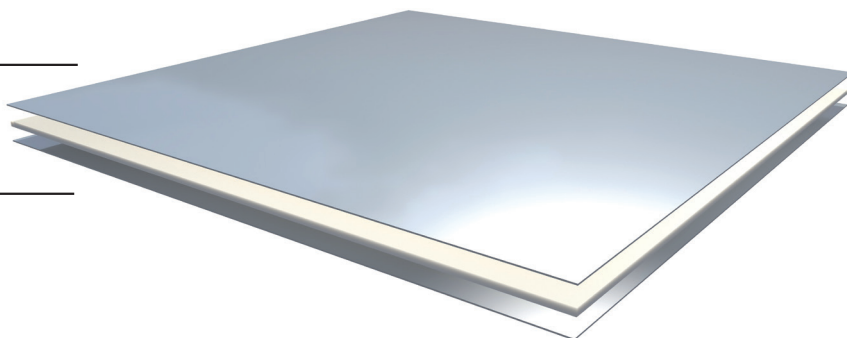
Diese Zeichnung ist ausschließlich Eigentum der BEMO SYSTEMS GmbH. Ohne unsere vorherige Zustimmung darf sie weder vervielfältigt, noch Dritten zugänglich gemacht werden. Wir behalten uns alle Rechte vor, auch für den Fall der Patenterteilung oder der Gebrauchsmustererteilung.

Typ

BEMO-BOND A2-s1, do

03.06.2019

0,5 mm Deckschicht Aluminium ———
3,0 mm / 5,0 mm Kernmaterial
0,5 mm Deckschicht Aluminium ———



Produktinformationen BEMO-BOND Fassadenverbundplatten B-s1, do

Plattendicke gesamt:	4,0 mm bzw. 6,0 mm
Deckschicht innen/außen Aluminium 3105-H14 und/oder 3005-H14:	0,5 mm
Kernmaterial Polyethylen (weißlich oder grau):	3,0 mm bzw. 5,0 mm
Plattenlängen flexibel:	1.000 mm bis 7.200 mm
Standardbreiten:	1.270 mm bzw. 1.535 mm
Machbare Breiten je nach Oberfläche:	750 mm bis 2.050 mm
Gewicht/m ² :	7,5 kg/m ² bzw. 10,9 kg/m ²
Brandklassifizierung EN 13823, EN ISO 1716, EN 13501-1:	Class B-s1, do
Brandklassifizierung DIN 4102 Teil 1:	B1 schwer entflammbar
Oberfläche/Beschichtungen:	BEMO-FLON/Lumiflon
Weitere Oberfläche:	Eloxal, Sonderoberflächen
Glanzgrad (GE) Standard:	15 GE bzw. 30 GE
Glanzgrad (GE) Machbarkeiten:	10 GE bis 80 GE
Schutzfolie vorhanden, selbstklebend max. Bewitterung:	3-6 Monate

Produkttoleranzen maximal:

Breite: +/- 2,0 mm, Länge: +/-4,0 mm, Dicke: +/-0,2 mm, Diagonalenabweichung: max: 5,0 mm.

Die Verbundplatten sind nach der BEMO Montageanleitung zu verlegen.

Bezeichnung

Produktdatenblatt

Diese Zeichnung ist ausschließlich Eigentum der BEMO SYSTEMS GmbH. Ohne unsere vorherige Zustimmung darf sie weder vervielfältigt, noch Dritten zugänglich gemacht werden. Wir behalten uns alle Rechte vor, auch für den Fall der Patenterteilung oder der Gebrauchsmustererteilung.

Typ

BEMO-BOND B-s1, do

03.06.2019