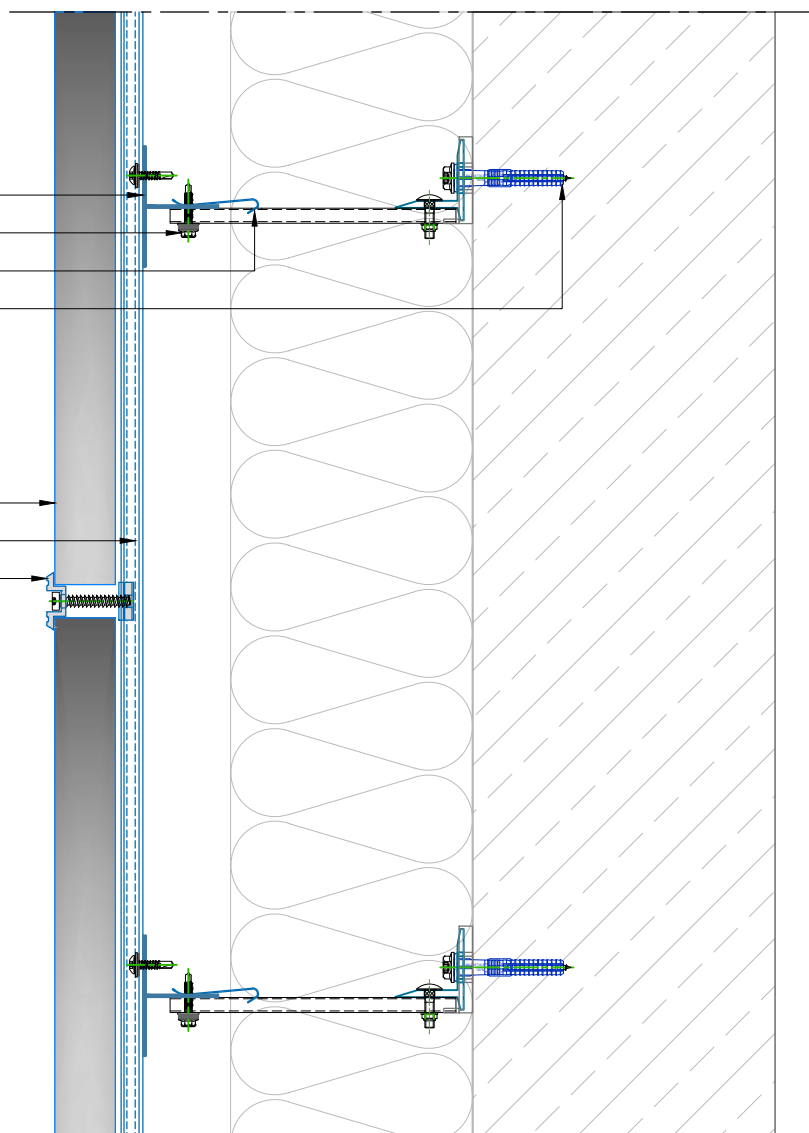


horizontales Tragprofil
 Verbindungsmittel
 TEKOFIX-Konsole A++ mit Feder
 Verankerungsmittel

Solarmodule bauseits
 BEMO Akkordschiene Typ 2
 Mittelklemme für Solarmodule



Bezeichnung:

Fassadenaufbau
BEMO-SOLAR

Typ:

Vertikalschnitt

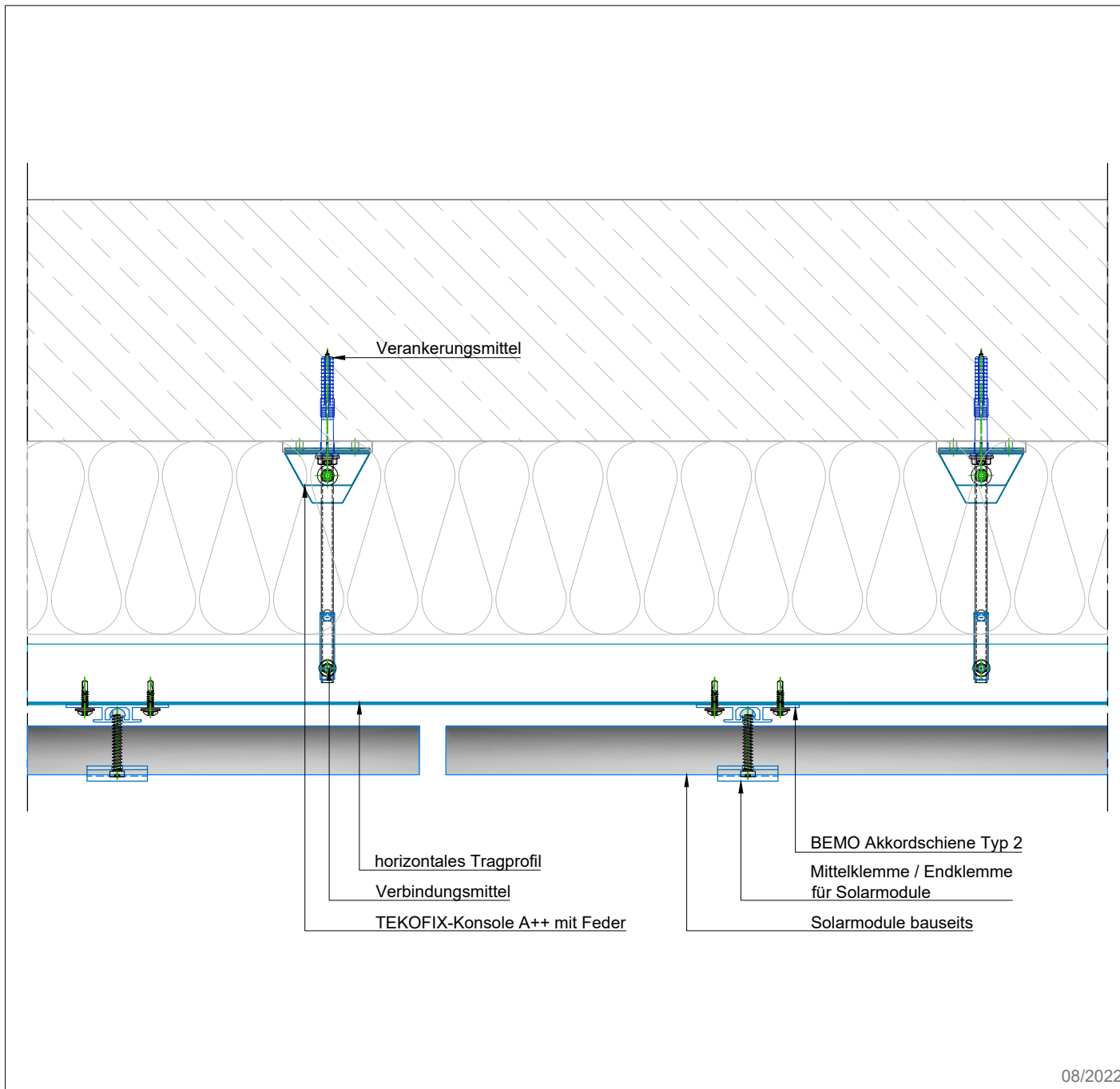
Grundsatzdetail

F7000

BEMO SYSTEMS GmbH
 Max-Eyth-Straße 2
 D-74532 Ilshofen-Eckartshausen
 Germany

T: +49(0)7904 29899-60
 F: +49(0)7904 29899-61
 E: sales@bemo.com
 W: www.bemo.com

Diese Zeichnung ist ausschließlich Eigentum der BEMO Systems GmbH. Ohne unsere vorherige Zustimmung darf sie weder vervielfältigt, noch Dritten zugänglich gemacht werden. Wir behalten uns alle Rechte vor, auch für den Fall der Patenterteilung oder der Gebrauchsmustererteilung. Die abgebildeten Konstruktionsdetails sind unverbindliche Lösungsvorschläge, die im einzelnen für jedes Projekt auf Anwendbarkeit und Richtigkeit geprüft werden müssen.



Bezeichnung:

Fassadenaufbau
BEMO-SOLAR

Typ:

Horizontalschnitt

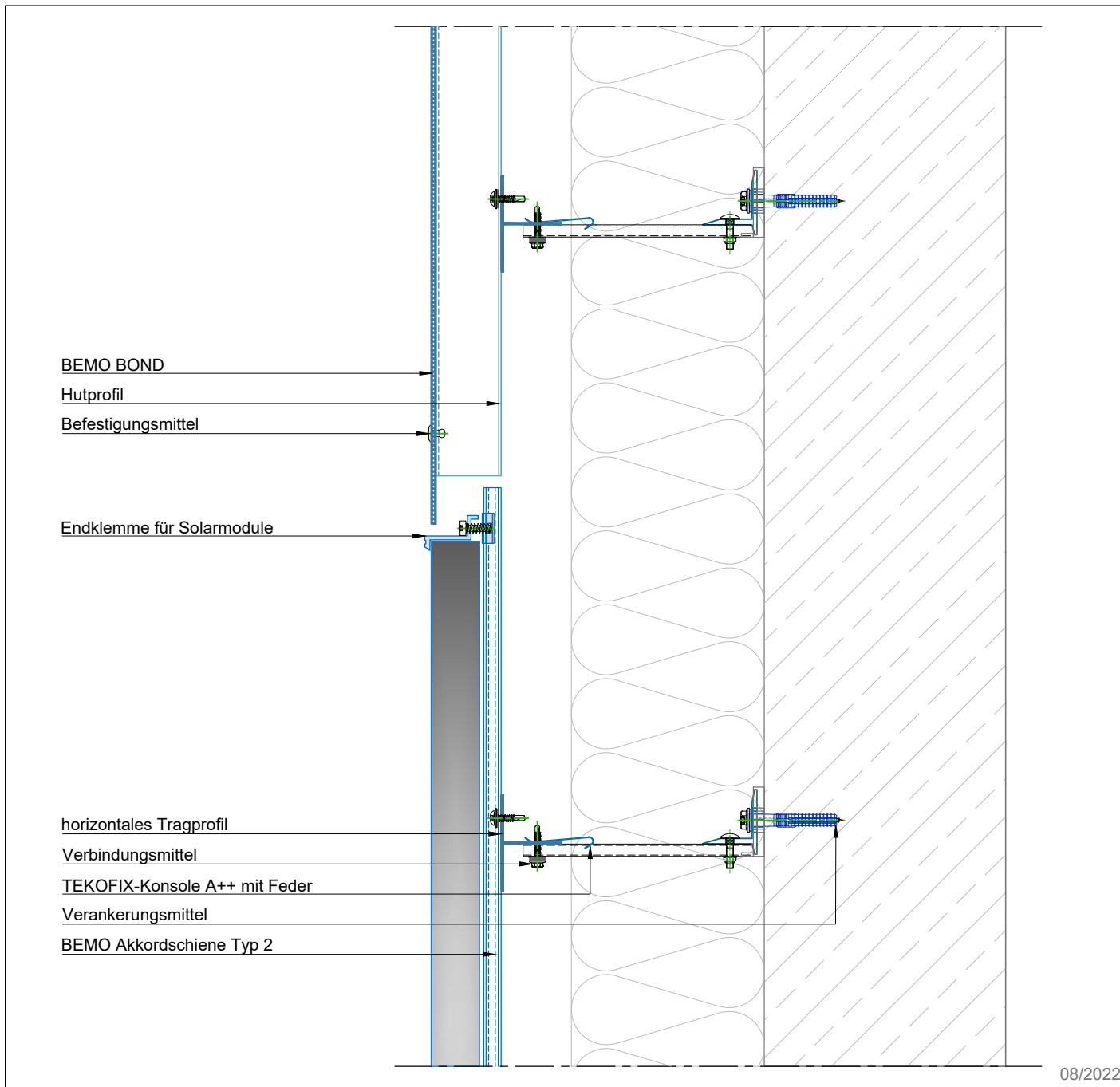
Grundsatzdetail

F7001

BEMO SYSTEMS GmbH
Max-Eyth-Straße 2
D-74532 Ilshofen-Eckartshausen
Germany

T: +49(0)7904 29899-60
F: +49(0)7904 29899-61
E: sales@bemo.com
W: www.bemo.com

Diese Zeichnung ist ausschließlich Eigentum der BEMO Systems GmbH. Ohne unsere vorherige Zustimmung darf sie weder vervielfältigt, noch Dritten zugänglich gemacht werden. Wir behalten uns alle Rechte vor, auch für den Fall der Patenterteilung oder der Gebrauchsmustererteilung. Die abgebildeten Konstruktionsdetails sind unverbindliche Lösungsvorschläge, die im einzelnen für jedes Projekt auf Anwendbarkeit und Richtigkeit geprüft werden müssen.



Bezeichnung:

Oberer Fassadenübergang zu
BEMO-BOND genietet
BEMO-SOLAR

Typ:

Vertikalschnitt

Grundsatzdetail

F7100

BEMO SYSTEMS GmbH
Max-Eyth-Straße 2
D-74532 Ilshofen-Eckartshausen
Germany

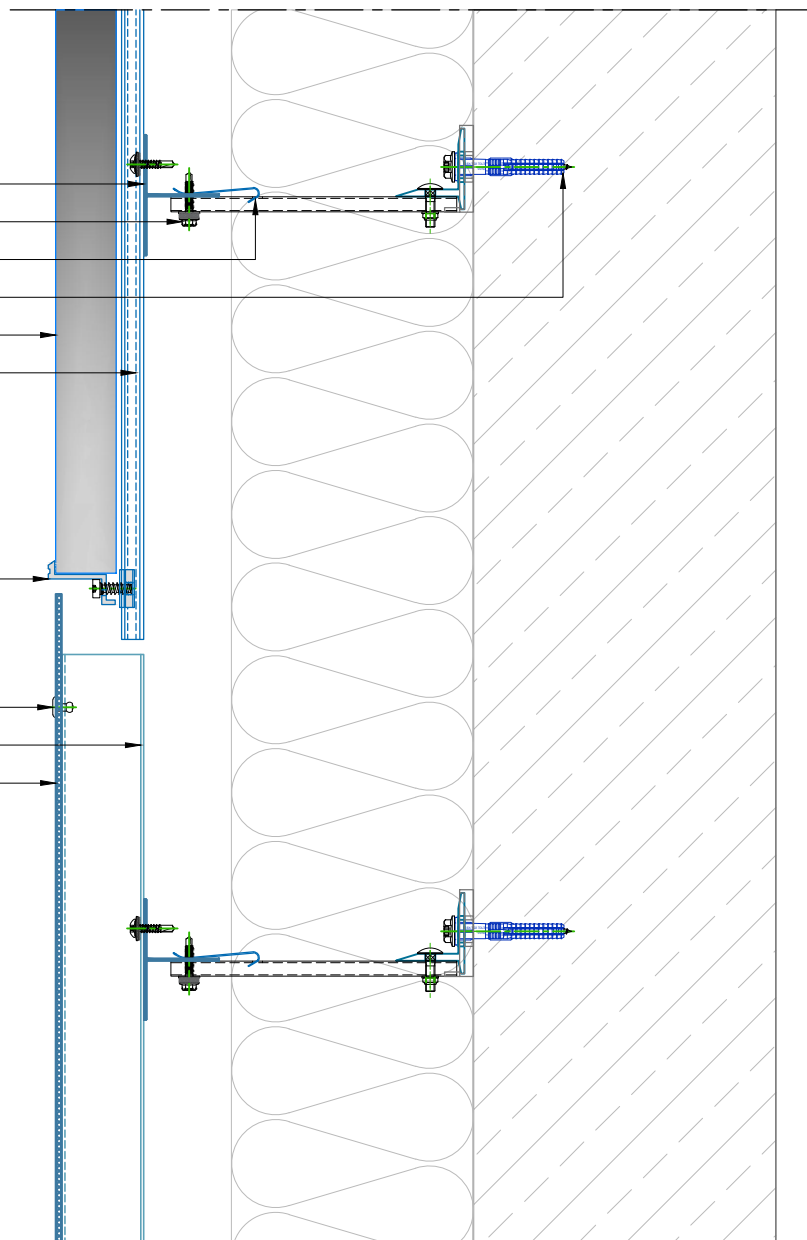
T: +49(0)7904 29899-60
F: +49(0)7904 29899-61
E: sales@bemo.com
W: www.bemo.com

Diese Zeichnung ist ausschließlich Eigentum der BEMO Systems GmbH. Ohne unsere vorherige Zustimmung darf sie weder vervielfältigt, noch Dritten zugänglich gemacht werden. Wir behalten uns alle Rechte vor, auch für den Fall der Patenterteilung oder der Gebrauchsmustererteilung. Die abgebildeten Konstruktionsdetails sind unverbindliche Lösungsvorschläge, die im einzelnen für jedes Projekt auf Anwendbarkeit und Richtigkeit geprüft werden müssen.

horizontales Tragprofil
 Verbindungsmittel
 TEKOFIX-Konsole A++ mit Feder
 Verankerungsmittel
 Solarmodule bauseits
 BEMO Akkordschiene Typ 2

Endklemme für Solarmodule

Befestigungsmittel
 Hutprofil
 BEMO BOND



Bezeichnung:

Unterer Fassadenübergang zu
 BEMO-BOND genietet
 BEMO-SOLAR

Typ:

Vertikalschnitt

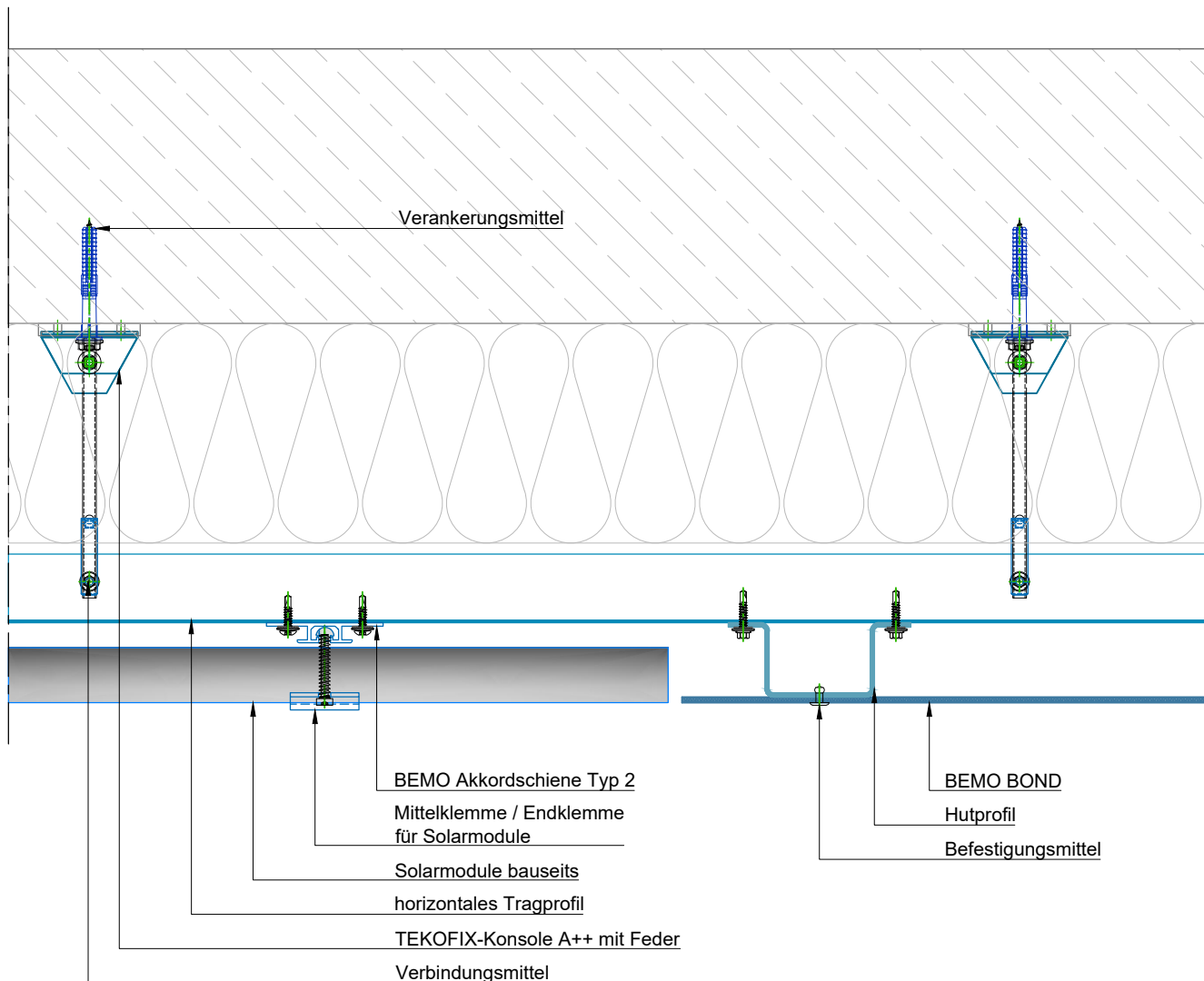
Grundsatzdetail

F7101

BEMO SYSTEMS GmbH
 Max-Eyth-Straße 2
 D-74532 Ilshofen-Eckartshausen
 Germany

T: +49(0)7904 29899-60
 F: +49(0)7904 29899-61
 E: sales@bemo.com
 W: www.bemo.com

Diese Zeichnung ist ausschließlich Eigentum der BEMO Systems GmbH. Ohne unsere vorherige Zustimmung darf sie weder vervielfältigt, noch Dritten zugänglich gemacht werden. Wir behalten uns alle Rechte vor, auch für den Fall der Patenterteilung oder der Gebrauchsmustererteilung. Die abgebildeten Konstruktionsdetails sind unverbindliche Lösungsvorschläge, die im einzelnen für jedes Projekt auf Anwendbarkeit und Richtigkeit geprüft werden müssen.



Bezeichnung:

Seitlicher Fassadenübergang zu
BEMO-BOND genietet
BEMO-SOLAR

Typ:

Horizontalschnitt

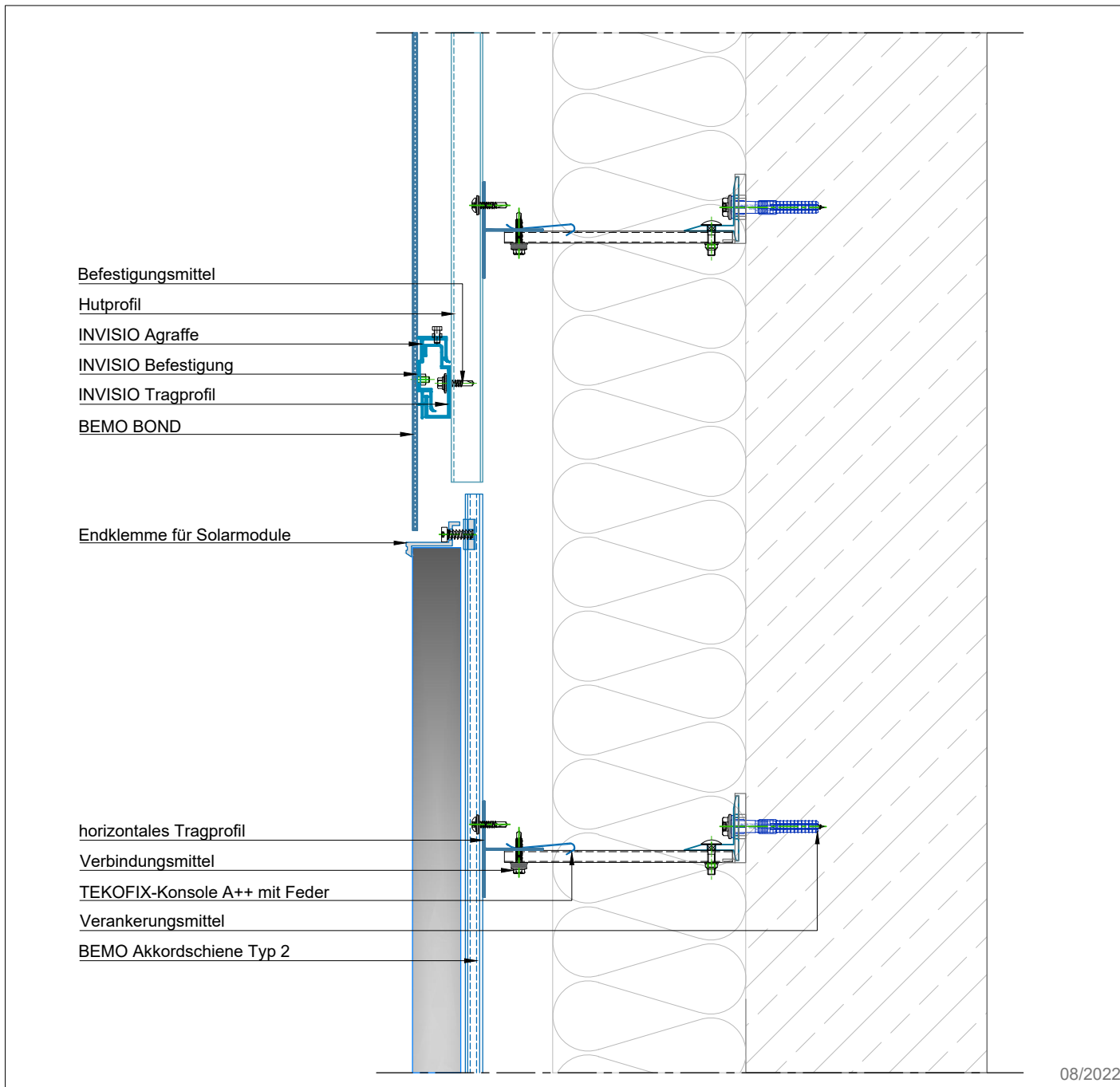
Grundsatzdetail

F7102

BEMO SYSTEMS GmbH
Max-Eyth-Straße 2
D-74532 Ilshofen-Eckartshausen
Germany

T: +49(0)7904 29899-60
F: +49(0)7904 29899-61
E: sales@bemo.com
W: www.bemo.com

Diese Zeichnung ist ausschließlich Eigentum der BEMO Systems GmbH. Ohne unsere vorherige Zustimmung darf sie weder vervielfältigt, noch Dritten zugänglich gemacht werden. Wir behalten uns alle Rechte vor, auch für den Fall der Patenterteilung oder der Gebrauchsmustererteilung. Die abgebildeten Konstruktionsdetails sind unverbindliche Lösungsvorschläge, die im einzelnen für jedes Projekt auf Anwendbarkeit und Richtigkeit geprüft werden müssen.



Bezeichnung:

**Oberer Fassadenübergang zu
 BEMO-BOND INVISIO
 BEMO-SOLAR**

Typ:

Vertikalschnitt

Grundsatzdetail

F7200

BEMO SYSTEMS GmbH
 Max-Eyth-Straße 2
 D-74532 Ilshofen-Eckartshausen
 Germany

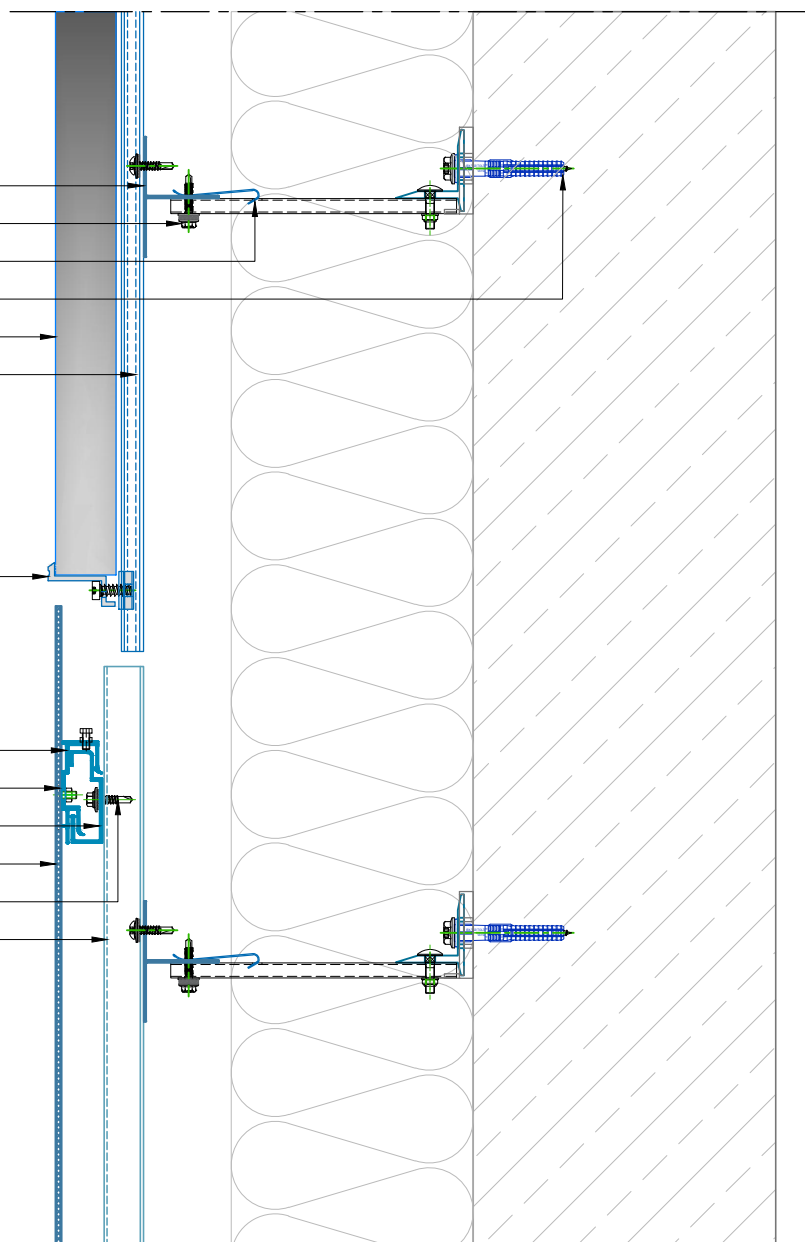
T: +49(0)7904 29899-60
 F: +49(0)7904 29899-61
 E: sales@bemo.com
 W: www.bemo.com

Diese Zeichnung ist ausschließlich Eigentum der BEMO Systems GmbH. Ohne unsere vorherige Zustimmung darf sie weder vervielfältigt, noch Dritten zugänglich gemacht werden. Wir behalten uns alle Rechte vor, auch für den Fall der Patenterteilung oder der Gebrauchsmustererteilung. Die abgebildeten Konstruktionsdetails sind unverbindliche Lösungsvorschläge, die im einzelnen für jedes Projekt auf Anwendbarkeit und Richtigkeit geprüft werden müssen.

horizontales Tragprofil
 Verbindungsmittel
 TEKOFIX-Konsole A++ mit Feder
 Verankerungsmittel
 Solarmodule bauseits
 BEMO Akkordschiene Typ 2

Endklemme für Solarmodule

INVISIO Agraffe
 INVISIO Befestigung
 INVISIO Tragprofil
 BEMO BOND
 Befestigungsmittel
 Hutprofil



08/2022

Bezeichnung:

Unterer Fassadenübergang zu
 BEMO-BOND INVISIO
 BEMO-SOLAR

Typ:

Vertikalschnitt

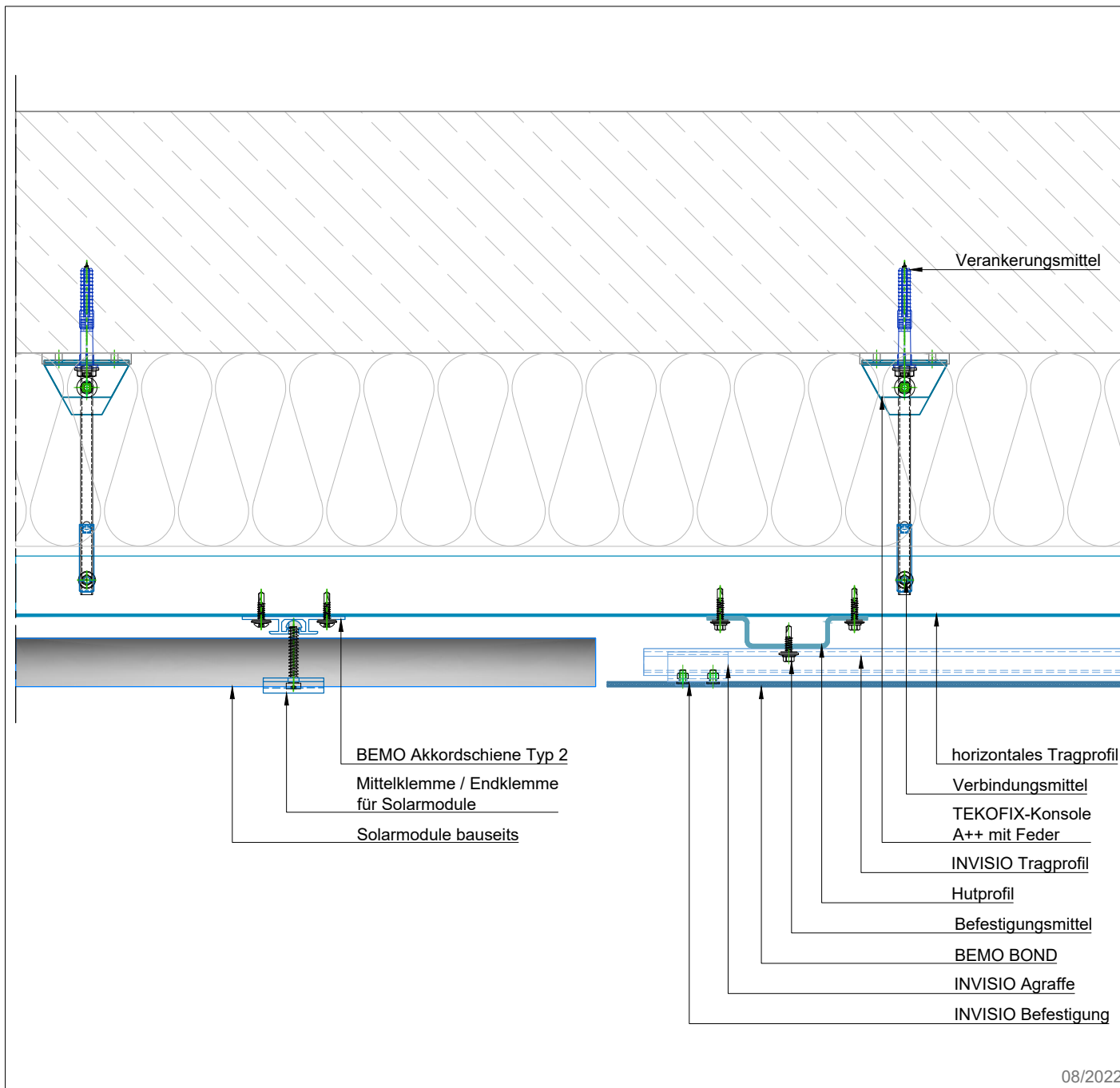
Grundsatzdetail

F7201

BEMO SYSTEMS GmbH
 Max-Eyth-Straße 2
 D-74532 Ilshofen-Eckartshausen
 Germany

T: +49(0)7904 29899-60
 F: +49(0)7904 29899-61
 E: sales@bemo.com
 W: www.bemo.com

Diese Zeichnung ist ausschließlich Eigentum der BEMO Systems GmbH. Ohne unsere vorherige Zustimmung darf sie weder vervielfältigt, noch Dritten zugänglich gemacht werden. Wir behalten uns alle Rechte vor, auch für den Fall der Patenterteilung oder der Gebrauchsmustererteilung. Die abgebildeten Konstruktionsdetails sind unverbindliche Lösungsvorschläge, die im einzelnen für jedes Projekt auf Anwendbarkeit und Richtigkeit geprüft werden müssen.



Bezeichnung:

Seitlicher Fassadenübergang zu
BEMO-BOND INVISIO
BEMO-SOLAR

Typ:

Horizontalschnitt

Grundsatzdetail

F7202

BEMO SYSTEMS GmbH
Max-Eyth-Straße 2
D-74532 Ilshofen-Eckartshausen
Germany

T: +49(0)7904 29899-60
F: +49(0)7904 29899-61
E: sales@bemo.com
W: www.bemo.com

Diese Zeichnung ist ausschließlich Eigentum der BEMO Systems GmbH. Ohne unsere vorherige Zustimmung darf sie weder vervielfältigt, noch Dritten zugänglich gemacht werden. Wir behalten uns alle Rechte vor, auch für den Fall der Patenterteilung oder der Gebrauchsmustererteilung. Die abgebildeten Konstruktionsdetails sind unverbindliche Lösungsvorschläge, die im einzelnen für jedes Projekt auf Anwendbarkeit und Richtigkeit geprüft werden müssen.