

Auftrag: _____

PA: _____

Kunde: _____

BEMO SYSTEMS GmbH
Max-Eyth-Straße 2
D-74532 Ilshofen-Eckartshausen
Germany

T: +49(0)7904 29899-60
F: +49(0)7904 29899-61
E: sales@bemo.com
W: www.bemo.com

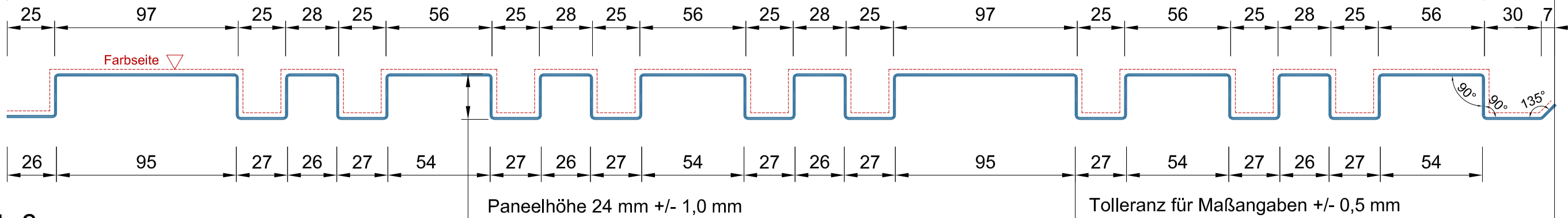


Soll-Maße:

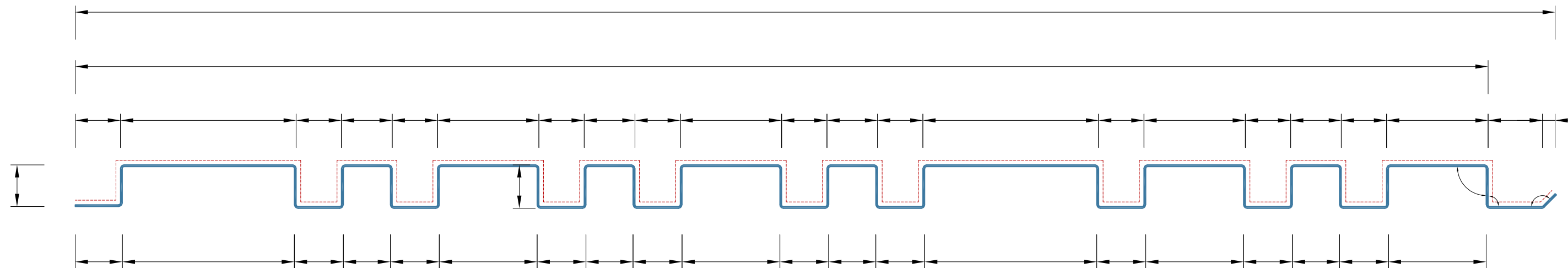
Tafelbreite 817 +/- 2,0 mm

Baubreite 780 +/- 2,0 mm

23 +/- 1 mm



Ist-Maße:



Kontrollmaße sind an jedem 1 und jedem weiteren 10. Paneel jeweils an der Ober- sowie an der Unterseite zu nehmen.

Toleranzen:

Panelbreite	+/- 2,0 mm
Paneelhöhe	+/- 1,0 mm
Paneellänge	+/- 4,0 mm
Gurtbreite	+/- 0,5 mm

Produktinformationen:

Tafelbreite	817 mm	Baubreite	780 mm
Materialien	Aluminium	Stahl	
Materialdicke	0,9; 1,0; 1,2; 1,5; 2,0 mm	1,0; 1,5 mm	
Materialgüte	DIN EN AW 3005 H44 nach DIN EN 485-2	DIN EN 10346:2009-07	
Beschichtung	BEMO-FLON, PVDF, Polyester, keine Beschichtung		
Oberfläche	Stucco, gebürstet, Eloxal, vorbewittert, natur, beschichtet		
Lieferlängen	600 - 6.000 mm		
Erstellt von	tf	Zeichenpfad	M:\CAD-Daten\02_Vorlagen\02_CAD\01_Profile\04_Paneele\06 - UNIKO MPI\Datenblätter\UNIKO MP - Datenblätter - Stand 2022.07.13.dwg
Erstellungsdatum	13.07.2022		

Bezeichnung:
BEMO Fassadenpaneel
BEMO-UNIKO

Typ:
MP-24-780-T1
Aluminium t = 1,00 mm

Diese Zeichnung ist ausschließlich Eigentum der BEMO SYSTEMS GmbH. Ohne unsere vorherige Zustimmung darf sie weder vervielfältigt, noch Dritten zugänglich gemacht werden. Wir behalten uns alle Rechte vor, auch für den Fall der Patenterteilung oder der Gebrauchsmustererteilung.

Stand: 13.07.2022