

Bezeichnung:

Fassadenaufbau
BEMO-BOND INVISIO

Typ:

Horizontalschnitt

Grundsatzdetail

F3101a

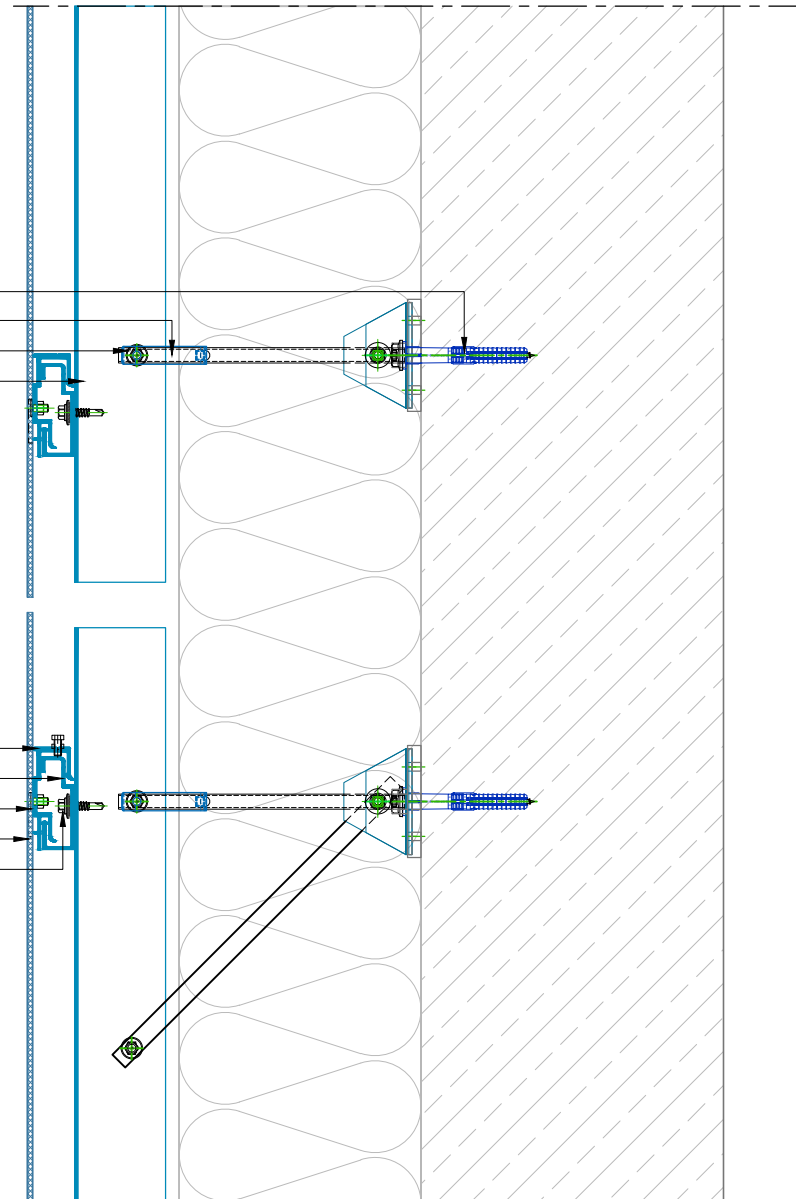
BEMO SYSTEMS GmbH
Max-Eyth-Straße 2
D-74532 Ilshofen-Eckartshausen
Germany

T: +49(0)7904 29899-60
F: +49(0)7904 29899-61
E: sales@bemo.com
W: www.bemo.com

Maximale Tragprofil-Länge bei dieser Stoßausbildung in Abhängigkeit des gewählten Bekleidungsprofils, Verschraubungsschemas und der Farbe der Bekleidung

Verankerungsmittel
TEKOFIX-Konsole A++ mit Feder
Verbindungsmittel
vertikales Tragprofil

INVISIO Agraffe
INVISIO Tragprofil
INVISIO Befestigung
BEMO BOND
Befestigungsmittel



Bezeichnung:

Fassadenaufbau
BEMO-BOND INVISIO

Typ:

Vertikalschnitt

Grundsatzdetail

F3100a

BEMO SYSTEMS GmbH
Max-Eyth-Straße 2
D-74532 Ilshofen-Eckartshausen
Germany

T: +49(0)7904 29899-60
F: +49(0)7904 29899-61
E: sales@bemo.com
W: www.bemo.com

Diese Zeichnung ist ausschließlich Eigentum der BEMO SYSTEMS Engineering GmbH. Ohne unsere vorherige Zustimmung darf sie weder vervielfältigt, noch Dritten zugänglich gemacht werden. Wir behalten uns alle Rechte vor, auch für den Fall der Patenterteilung oder der Gebrauchsmustererteilung. Die abgebildeten Konstruktionsdetails sind unverbindliche Lösungsvorschläge, die im einzelnen für jedes Projekt auf Anwendbarkeit und Richtigkeit geprüft werden müssen.