

## FARBVIELFALT

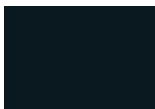
Die BEMO-BOND Fassadenverbundplatten werden mit dem hochwertigen Lack-System BEMO-FLON geliefert. Daher bieten wir Ihnen unendlich viele Farbmöglichkeiten – und das Farblabor. Nennen Sie uns Ihren Wunschfarbton und wir mischen Ihre spezielle Farbe.

### Eigenschaften von BEMO-FLON

Oberfläche	freie Wahl des Glanzgrades
	geringe Oberflächen-Haftung
	kratzunempfindlich
	hydrophob, somit wasserabweisend
	äußerst resistent gegen Säuren, Basen und Öle
Struktur	Nanostruktur
	mit Teflon vergleichbare Molekularstruktur
Einsatzbereich	extrem hohe Temperatur- und UV-Resistenz
	für alle klimatischen Regionen geeignet
Farbmöglichkeiten	ca. 15 Standardfarben
	über 40.000 Farbmöglichkeiten nach Bemusterung
	Ihre selbst gemischte Farbe aus dem Farblabor



### Farbserie „metallic“



ähnl. RAL 7016  
Anthrazit  
metallic 15 GE



ähnl. RAL 9006  
Silber metallic  
15 GE



ähnl. RAL 9007  
Grau metallic  
15 GE



Manganese  
metallic  
15 GE

### Farbserie „natural“



Sandstone  
metallic  
15 GE



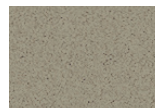
Red Terra  
metallic  
15 GE



Naturalgreen  
metallic  
15 GE

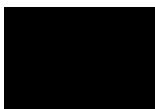


Azurblau  
metallic  
15 GE



Bronze  
metallic (504)  
30 GE

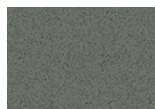
### Farbserie „elegant“



Ink Black  
(326)  
30 GE



Smoke Silver  
(501)  
30 GE



Grey metallic  
(502)  
30 GE



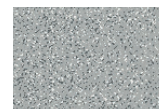
Champagne  
Silver (503)  
30 GE



Deep Grey  
metallic (505)  
30 GE



Charcoal  
(551)  
30 GE



Sunrise Silver  
(600)  
30 GE

### Standard RAL-Töne



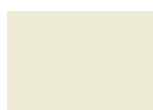
ähnl. RAL 3003  
Rubinrot /  
Ruby Red  
15 GE



ähnl. RAL 7016  
Anthracite Grey/  
Anthrazitgrau  
(105) 30 GE



ähnl. RAL 7035  
Lichtgrau /  
Light Grey  
15 GE / 30 GE



ähnl. RAL 9001  
Cream White /  
Cremeweiß  
30 GE



ähnl. RAL 9010  
Reinweiß /  
Pure White  
15 GE / 30 GE



ähnl. RAL 9016  
Verkehrsweiß /  
Traffic White  
15 GE / 30 GE

GE = Glanzeinheiten. Die abgebildeten Farben dienen nicht als verbindliche Bemusterungsvorlage. Die Farbtöne können von den Originalfarben auf unseren Metallprofilen abweichen.