

Bezeichnung:

**Fassadenaufbau**

Trapezprofil horizontal

Typ:

**Horizontalschnitt**

**Grundsatzdetail**

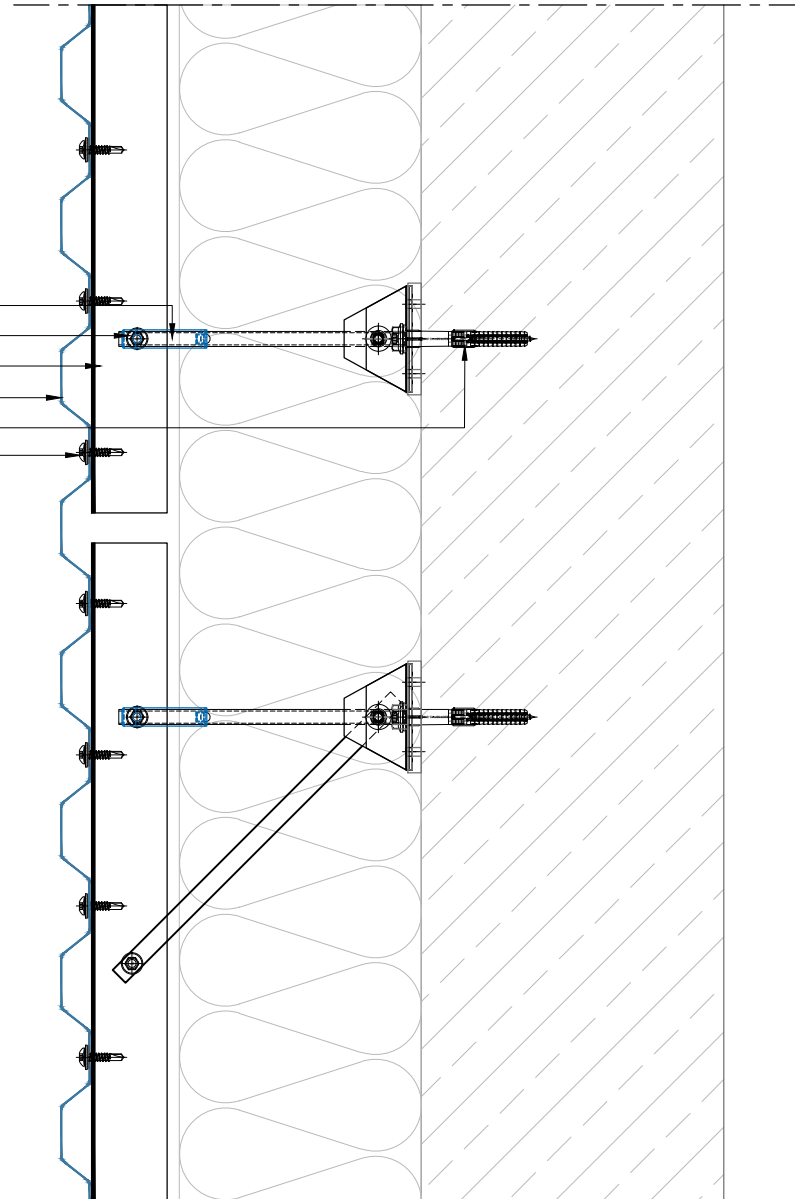
**F5101a**

BEMO SYSTEMS GmbH  
Max-Eyth-Straße 2  
D-74532 Ilshofen-Eckartshausen  
Germany

T: +49(0)7904 29899-60  
F: +49(0)7904 29899-61  
E: sales@bemo.com  
W: www.bemo.com

Maximale Tragprofil-Länge bei dieser Stoßausbildung in Abhängigkeit des gewählten Bekleidungsprofils, Verschraubungsschemas und der Farbe der Bekleidung

TEKOFIX-Konsole A++ mit Feder  
 Verbindungsmittel  
 vertikales Tragprofil  
 BEMO Trapezprofil  
 Verankerungsmittel  
 Befestigungsmittel



Bezeichnung:

**Fassadenaufbau**  
 Trapezprofil horizontal

Typ:

**Vertikalschnitt**

**Grundsatzdetail**

**F5100a**

BEMO SYSTEMS GmbH  
 Max-Eyth-Straße 2  
 D-74532 Ilshofen-Eckartshausen  
 Germany

T: +49(0)7904 29899-60  
 F: +49(0)7904 29899-61  
 E: sales@bemo.com  
 W: www.bemo.com

Diese Zeichnung ist ausschließlich Eigentum der BEMO SYSTEMS Engineering GmbH. Ohne unsere vorherige Zustimmung darf sie weder vervielfältigt, noch Dritten zugänglich gemacht werden. Wir behalten uns alle Rechte vor, auch für den Fall der Patenterteilung oder der Gebrauchsmustererteilung. Die abgebildeten Konstruktionsdetails sind unverbindliche Lösungsvorschläge, die im einzelnen für jedes Projekt auf Anwendbarkeit und Richtigkeit geprüft werden müssen.