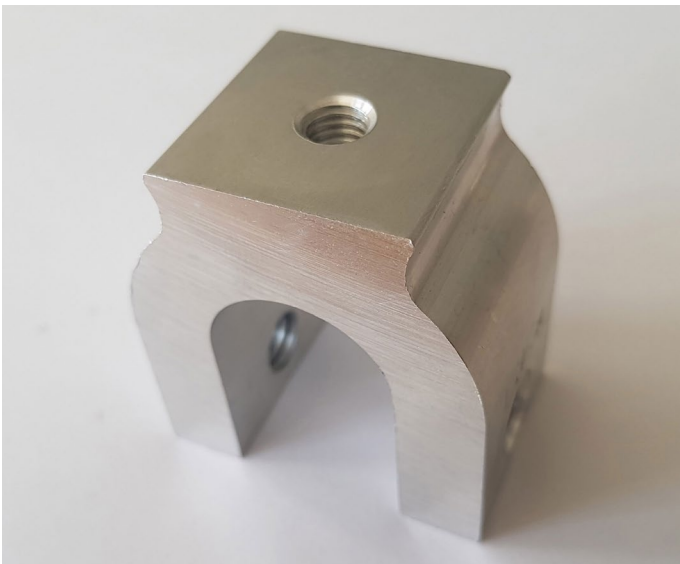


# BEMO MONTAGEANLEITUNG – R-KLEMME

BEMO R-Klemme Mini oder Standard können auf BEMO Stehfalzdächern eingesetzt werden. Die Klemme wird durchdringungsfrei mittels Klemmung zur Aufnahme von Schubkräften montiert. Die Anwendung kann traufseitig oder in der Fläche stattfinden. Es ist darauf zu achten, dass diese nicht im Bereich von Haltern gesetzt werden. Die Ein- und Aufteilung sollte im Vorfeld geklärt und im besten Fall schon bei der Planung berücksichtigt werden. Die Klemme kann mit dem durchdringungsfreien Schienensystem BEMO-Akkord oder TOP verwendet werden. Auch einzeln ist sie für beispielsweise Sonderlösungen wie Querschienen, Sonderaufbauten, Klimageräte etc. verbaubar.

## DIE EINZELKOMPONENTEN SIND FOLGENDE:

R-Klemme (Aluminium EN AW 6063)



Madenschraube A2 M10 mit Feingewinde Länge 21,5 mm



Sechskantschraube A2.70 M8  
Länge Schraube 23,6 mm, Länge Gewinde 15,5 mm



Inbusschraube A2.70  
M10 Länge Schraube 30 mm, Länge Gewinde 20 mm



## MONTAGE DER R-KLEMME



### Schritt 1

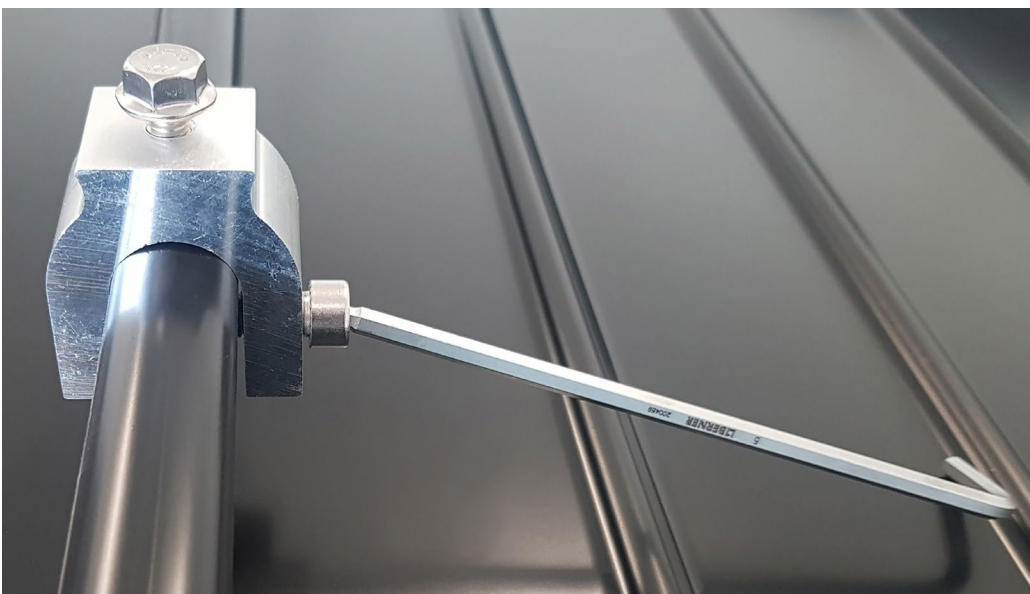
Die Position der Klemme einmessen und anzeichnen. Die Schrauben nur bis zur Innenkante der Klemme ansetzen und eindrehen.

Die Schrauben sollten nicht überstehen, um ein Verkratzen der Stehfalzbahnen zu vermeiden.



### Schritt 2

Die Klemme an der markierte Stelle aufsetzen. Bei beschichtetem Material sollte das Verschieben vermieden werden.



### Schritt 3

Die Schrauben mittels Inbusschlüssel oder Akkuschauber mit Drehmoment anziehen. Die Inbusschraube zuerst auf der rechten Seite eindrehen. Anschließend die Madenschraube links mit dem max. zulässigen Moment anziehen.

Anzugskraft jeweils 18 Nm.