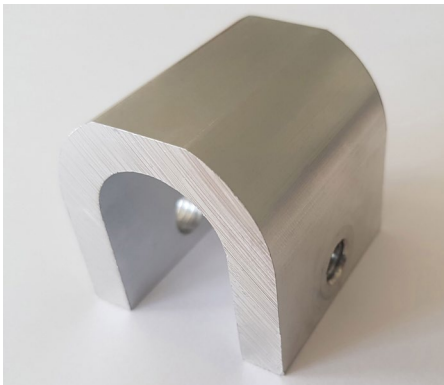


BEMO MONTAGEANLEITUNG – U-KLEMME 40/2 (Typ 1)

Die BEMO U-Klemme wird auf BEMO Stehfalzdächern eingesetzt. Die Klemme wird durchdringungsfrei mittels Klemmung zur Aufnahme von Schubkräften montiert. Die Anwendung kann traufseitig oder in der Fläche stattfinden. Es ist darauf zu achten, dass diese nicht im Bereich von Haltern gesetzt werden. Die Ein- und Aufteilung sollte im Vorfeld geklärt und im besten Fall schon bei der Planung berücksichtigt werden. Die Klemme kann mit dem durchdringungsfreien Schienensystem BEMO-Akkord oder TOP verwendet werden.

DIE EINZELKOMPONENTEN SIND FOLGENDE:

U-Klemme (Aluminium EN AW 6063)



Inbusschraube A2-70, M8, l = 23 mm



Madenschraube M10, l = 20 mm



Zulässige Werte der Tragfähigkeit gemäß Gutachtliche Stellungnahme K19-6035 vom 10.10.2019

	Flat Roof 65/400 stucco-dessiniert $t_{nom} = 0,9 \text{ mm}$	Flat Roof 65/400 stucco-dessiniert $t_{nom} = 1,0 \text{ mm}$	Flat Roof 65/400 beschichtet $t_{nom} = 1,0 \text{ mm}$
$F_{Rd,3,0} \text{ [kN]}$	1,35	1,57	1,60
$F_{Rd,5,0} \text{ [kN]}$	2,11	2,41	2,29
$F_{Rd,10,0} \text{ [kN]}$	2,91	3,24	3,19

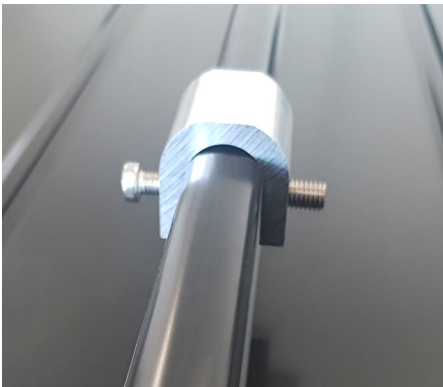
MONTAGE DER U-KLEMME TYP 1



Schritt 1

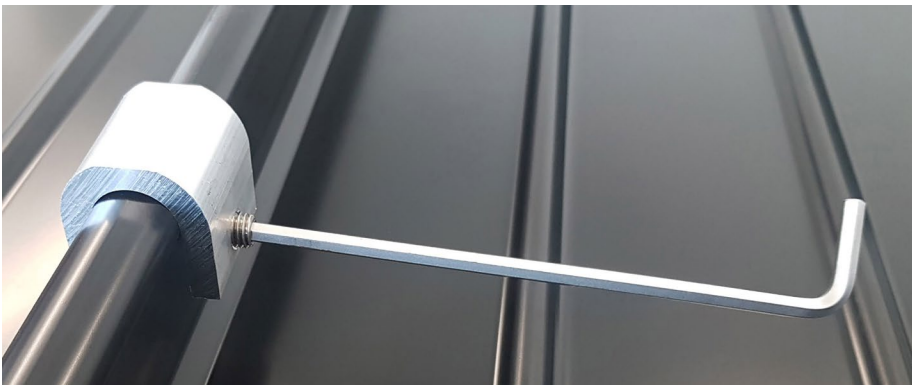
Die Position der Klemme einmessen und anzeichnen. Die Schrauben nur bis zur Innenkante der Klemme ansetzen und eindrehen.

Die Schrauben sollten nicht überstehen, um ein Verkratzen der Stehfalzbahnen zu vermeiden.



Schritt 2

Die Klemme an der markierte Stelle aufsetzen. Bei beschichtetem Material sollte das Verschieben vermieden werden.



Schritt 3

Die Schrauben mittels Inbusschlüssel oder Akkuschauber mit Drehmoment anziehen. Den Kopf der Schraube vorrangig links montieren. Die Schraube auf der linken Seite bis zum Anschlag eindrehen.

Max. Anzugskraft 18 Nm



Schritt 4

Die Schraube auf der rechten Seite mit einem Inbusschlüssel oder Akkuschauber mit Drehmoment montieren.

Anzugskraft jeweils 18 Nm.