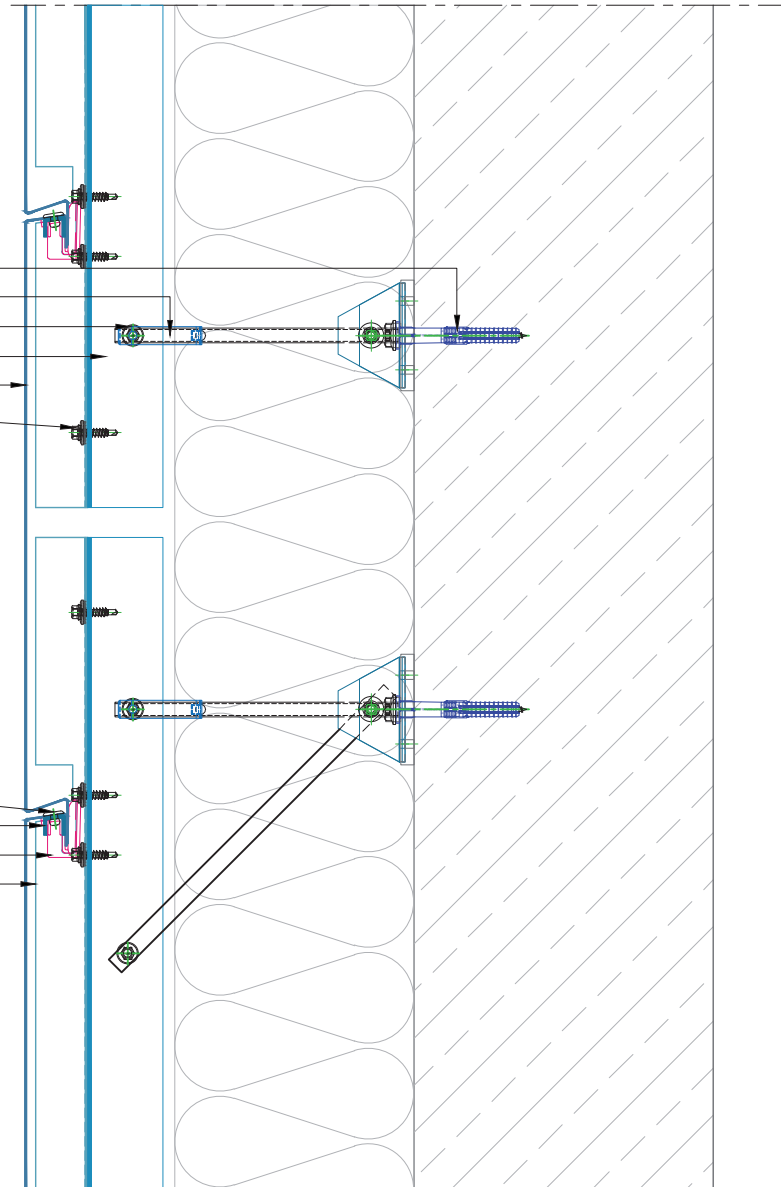


Maximale Tragprofil-Länge bei dieser Stoßausbildung in Abhängigkeit des gewählten Bekleidungsprofils, Verschraubungsschemas und der Farbe der Bekleidung

Verankerungsmittel
TEKOFIX-Konsole A++ mit Feder
Verbindungsmittel
vertikales Tragprofil
PRIMO-Paneel
Befestigungsmittel

Befestigungsmittel Festpunkt
PRIMO-FIX
PRIMO-Drop
PRIMO-Schiene



Bezeichnung

Fassadenaufbau
PRIMO

Typ

Vertikalschnitt

Grundsatzdetail

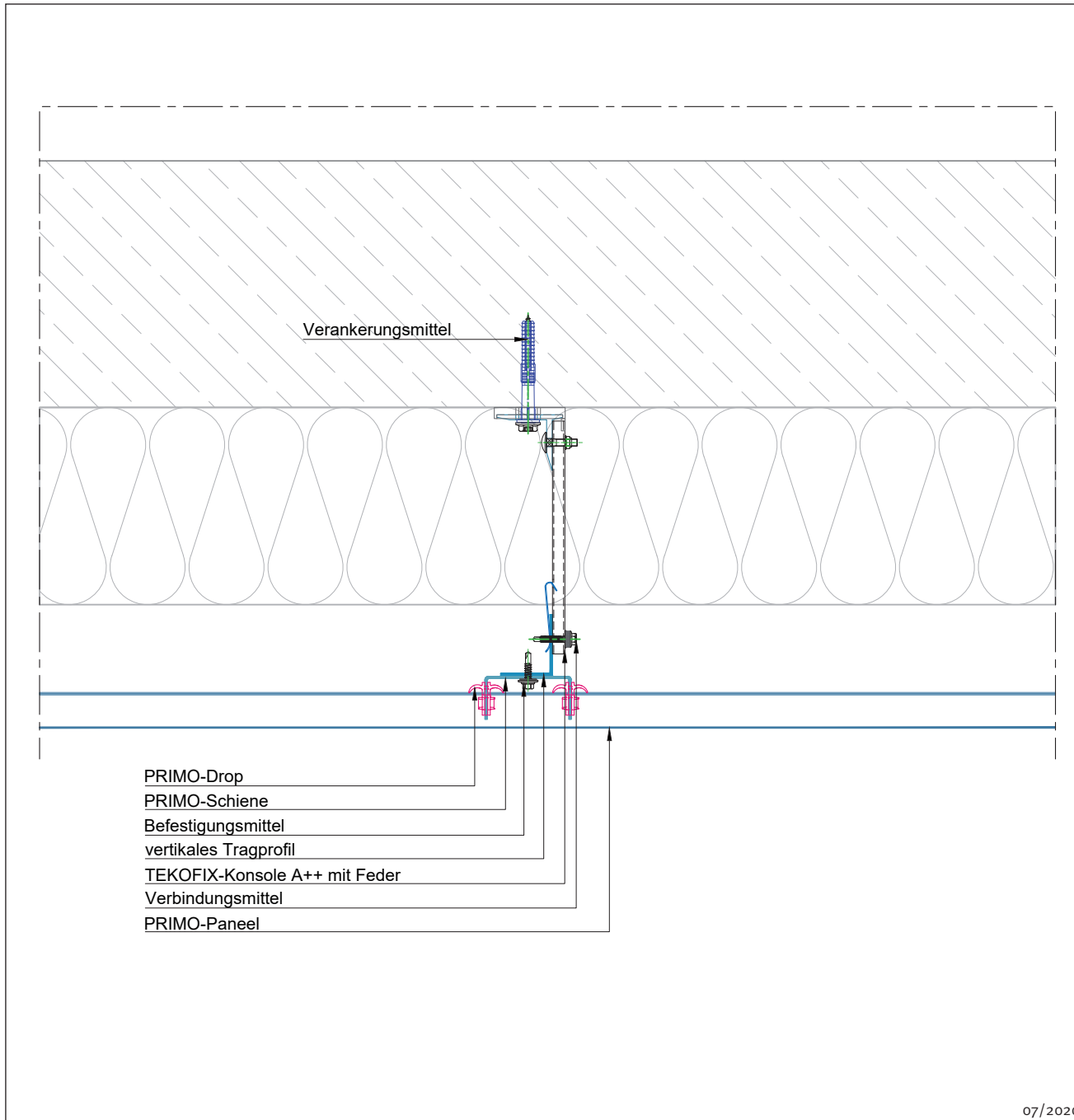
F1100a

BEMO SYSTEMS GmbH
Max-Eyth-Straße 2
74532 Ilshofen-Eckartshausen
Germany

T: +49(0)7904 29899-60
F: +49(0)7904 29899-61
E: sales@bemo.com
W: www.bemo.com

Diese Zeichnung ist ausschließlich Eigentum der BEMO SYSTEMS GmbH. Ohne unsere vorherige Zustimmung darf sie weder vervielfältigt, noch Dritten zugänglich gemacht werden. Wir behalten uns alle Rechte vor, auch für den Fall der Patenterteilung oder der Gebrauchsmustererteilung.
Die abgebildeten Konstruktionsdetails sind unverbindliche Lösungsvorschläge, die im einzelnen für jedes Projekt auf Anwendbarkeit und Richtlinien geprüft werden müssen.

07/2020



Bezeichnung

Fassadenaufbau
PRIMO

Typ

Horizontalschnitt

Grundsatzdetail

F1101a

BEMO SYSTEMS GmbH

Max-Eyth-Straße 2

74532 Ilshofen-Eckartshausen

Germany

T: +49(0)7904 29899-60

F: +49(0)7904 29899-61

E: sales@bemo.com

W: www.bemo.com

Diese Zeichnung ist ausschließlich Eigentum der BEMO SYSTEMS GmbH. Ohne unsere vorherige Zustimmung darf sie weder vervielfältigt, noch Dritten zugänglich gemacht werden. Wir behalten uns alle Rechte vor, auch für den Fall der Patenterteilung oder der Gebrauchsmustererteilung.

Die abgebildeten Konstruktionsdetails sind unverbindliche Lösungsvorschläge, die im einzelnen für jedes Projekt auf Anwendbarkeit und Richtlinien geprüft werden müssen.

07/2020