

Bezeichnung

Außeneckausbildung
 PRIMO

Typ

Horizontalschnitt

Grundsatzdetail

F1600a

BEMO SYSTEMS GmbH

Max-Eyth-Straße 2

74532 Ilshofen-Eckartshausen

Germany

T: +49(0)7904 29899-60

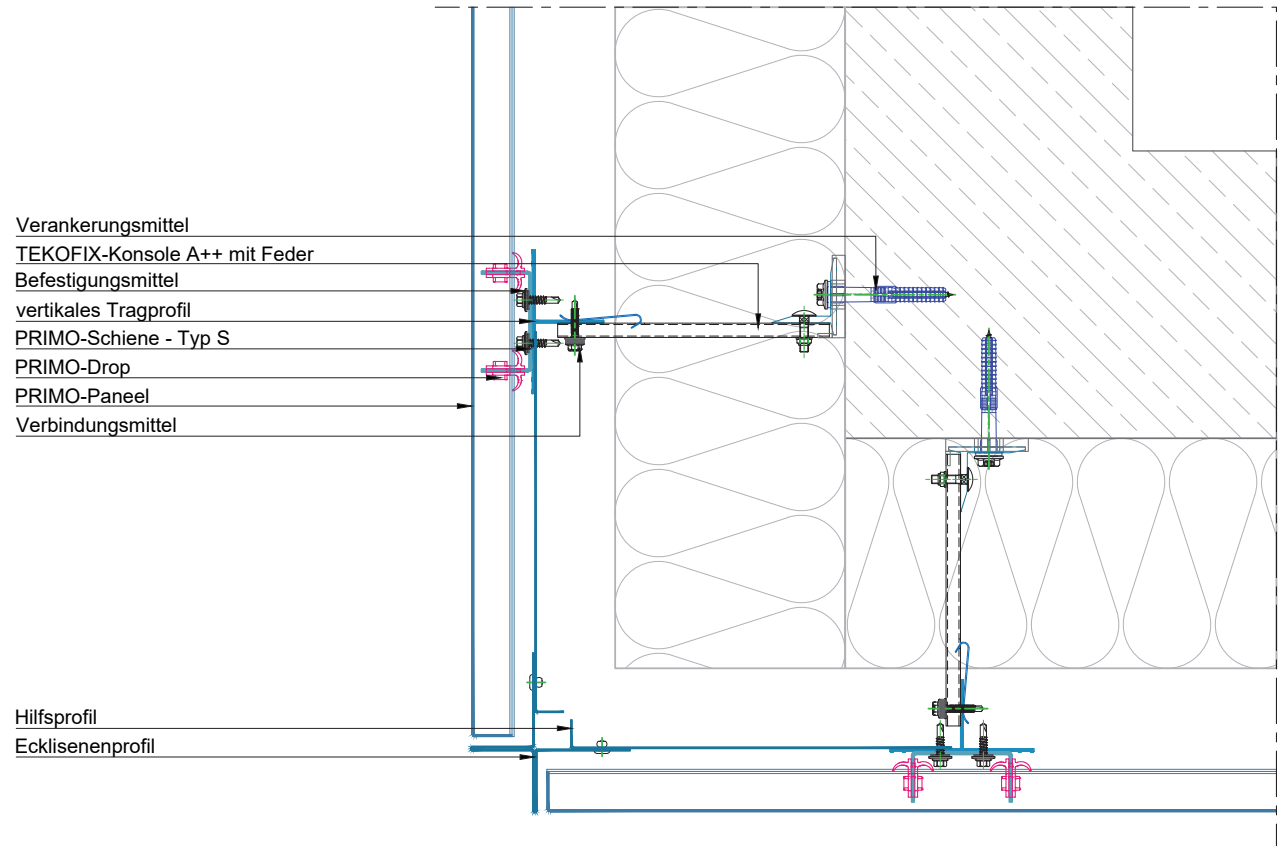
F: +49(0)7904 29899-61

E: sales@bemo.com

W: www.bemo.com

Diese Zeichnung ist ausschließlich Eigentum der BEMO SYSTEMS GmbH. Ohne unsere vorherige Zustimmung darf sie weder vervielfältigt, noch Dritten zugänglich gemacht werden. Wir behalten uns alle Rechte vor, auch für den Fall der Patenterteilung oder der Gebrauchsmustererteilung.

Die abgebildeten Konstruktionsdetails sind unverbindliche Lösungsvorschläge, die im einzelnen für jedes Projekt auf Anwendbarkeit und Richtlinien geprüft werden müssen.



Bezeichnung

Außeneckausbildung mit Kantteil
 PRIMO

Typ

Horizontalschnitt

Grundsatzdetail

F1601a

BEMO SYSTEMS GmbH

Max-Eyth-Straße 2

74532 Ilshofen-Eckartshausen

Germany

T: +49(0)7904 29899-60

F: +49(0)7904 29899-61

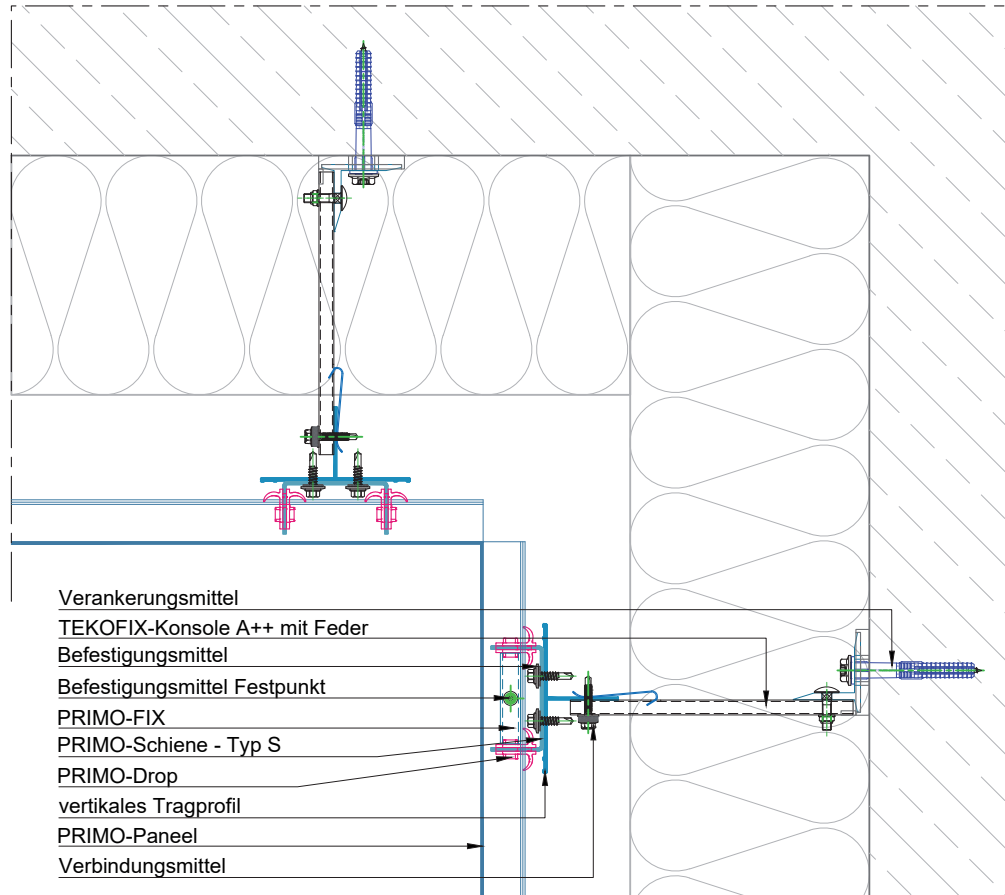
E: sales@bemo.com

W: www.bemo.com

Diese Zeichnung ist ausschließlich Eigentum der BEMO SYSTEMS GmbH. Ohne unsere vorherige Zustimmung darf sie weder vervielfältigt, noch Dritten zugänglich gemacht werden. Wir behalten uns alle Rechte vor, auch für den Fall der Patenterteilung oder der Gebrauchsmustererteilung.

Die abgebildeten Konstruktionsdetails sind unverbindliche Lösungsvorschläge, die im einzelnen für jedes Projekt auf Anwendbarkeit und Richtlinien geprüft werden müssen.

07/2020



Bezeichnung

Inneneckausbildung
PRIMO

Typ

Horizontalschnitt

Grundsatzdetail

F1700a

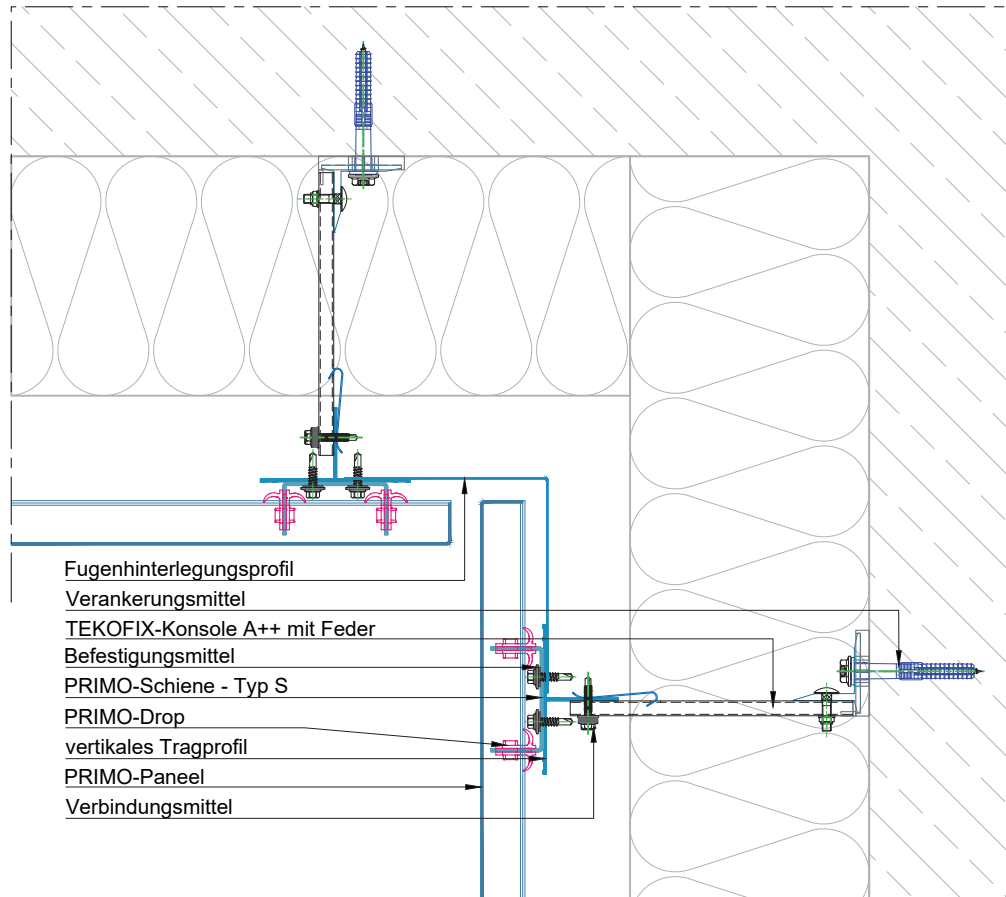
BEMO SYSTEMS GmbH
Max-Eyth-Straße 2
74532 Ilshofen-Eckartshausen
Germany

T: +49(0)7904 29899-60
F: +49(0)7904 29899-61
E: sales@bemo.com
W: www.bemo.com

Diese Zeichnung ist ausschließlich Eigentum der BEMO SYSTEMS GmbH. Ohne unsere vorherige Zustimmung darf sie weder vervielfältigt, noch Dritten zugänglich gemacht werden. Wir behalten uns alle Rechte vor, auch für den Fall der Patenterteilung oder der Gebrauchsmustererteilung.

Die abgebildeten Konstruktionsdetails sind unverbindliche Lösungsvorschläge, die im einzelnen für jedes Projekt auf Anwendbarkeit und Richtlinien geprüft werden müssen.

07/2020



Fugenhinterlegungsprofil
 Verankerungsmittel
 TEKOFIX-Konsole A++ mit Feder
 Befestigungsmittel
 PRIMO-Schiene - Typ S
 PRIMO-Drop
 vertikales Tragprofil
 PRIMO-Panel
 Verbindungsmittel

Bezeichnung

Inneneckausbildung mit Kanteil
 PRIMO

Typ

Horizontalschnitt

Grundsatzdetail

F1701a

BEMO SYSTEMS GmbH
 Max-Eyth-Straße 2
 74532 Ilshofen-Eckartshausen
 Germany

T: +49(0)7904 29899-60
 F: +49(0)7904 29899-61
 E: sales@bemo.com
 W: www.bemo.com

Diese Zeichnung ist ausschließlich Eigentum der BEMO SYSTEMS GmbH. Ohne unsere vorherige Zustimmung darf sie weder vervielfältigt, noch Dritten zugänglich gemacht werden. Wir behalten uns alle Rechte vor, auch für den Fall der Patenterteilung oder der Gebrauchsmustererteilung.
 Die abgebildeten Konstruktionsdetails sind unverbindliche Lösungsvorschläge, die im einzelnen für jedes Projekt auf Anwendbarkeit und Richtlinien geprüft werden müssen.

07/2020