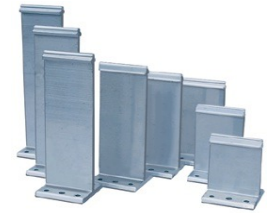


Bezeichnung	Artikelnummer
-------------	---------------

Halter Aluminium

mit Lochung, ohne Thermokappe

Halter Bez.	Höhe der Wärmedämmung			Artikelnummer
	ohne TK	TK5	TK15	
65	für VF-Profile oder BEMO N 50			44110000
80	15	20	30	44010001
100	35	40	50	44010002
120	55	60	70	44010003
140	75	80	90	44010004
160	95	100	110	44010005
180	115	120	130	44010006
200	135	140	150	44010007
220	155	160	170	44010008



Die Typenbezeichnung der BEMO SYSTEMS®-Halter entspricht der effektiven Höhe.

Doppelhalter Aluminium

Länge 120 mm, mit Lochung

65	für VF-Profile oder BEMO N 50	45110001
80		45110002
100	Halterhöhe	45110003
120	Halterhöhe	45110004
140	Halterhöhe	45110005
160	Halterhöhe	45110006
180	Halterhöhe	45110007
200	Halterhöhe	45110008
220	Halterhöhe	45110009



Hinweis: Verwendung für Festpunktausbildung, wenn statisch erforderlich.

Für die thermische Trennung sind 2 Thermokappen (Artikelnr. 45280010) notwendig.

Halterstangen Aluminium

Länge 6.000 mm, ohne Lochung

65	für VF-Profile oder BEMO N 50	45100010
80	Halterhöhe	45100011
100	Halterhöhe	45100012
120	Halterhöhe	45100013
140	Halterhöhe	45100014
160	Halterhöhe	45100015
180	Halterhöhe	45100016
200	Halterhöhe	45100017
220	Halterhöhe	45100018



weitere Zwischengrößen sind auf Anfrage erhältlich.

Bezeichnung	Artikelnummer	
-------------	---------------	--

Halter Messing

65 Halterhöhe
80 Halterhöhe

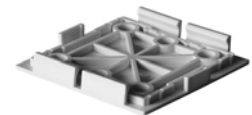
44320010
44220010



Thermokappe 5 mm für Halter

Polyamid

45280010



Hinweis: Bei Einsatz von Doppelhaltern = 2 Stück je Doppelhalter

Thermokappe 15 mm für Halter

Polyamid

45280011



Hinweis: Bei Einsatz von Doppelhaltern = 2 Stück je Doppelhalter

Edelstahlfestiger für Halterbefestigung auf Holzunterkonstruktion

Bohrschraube SDK2-S-377 - 6,0x35
Bohrschraube SDK2-S-377 - 6,0x45

74030009
74030010



Bohrschraube JT3-2-6,5x50 ohne Scheibe
Bohrschraube JT3-2-6,5x50 mit Scheibe ø 16 mm

74200205
74200200



Sechskantschraube JA3-6,5x50 ohne Scheibe
Sechskantschraube JA3-6,5x50 mit Scheibe ø 16 mm
vorbohren mit ø 4,80 mm

74000260
74010050



Edelstahlfestiger für Halterbefestigung auf Stahl-Trapezblech 0,75 mm - 1,50 mm

Bohrschraube SDK2-S-377 - 6,0x35
Bohrschraube SDK2-S-377 - 6,0x45

bis 1,25 mm Stahl
bis 1,25 mm Stahl

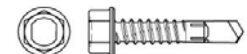
74030009
74030010



Bohrschraube JT3-X-2 6,0x36
Bohrschraube JT3-X-2 6,0x46

bis 1,25 mm Stahl
bis 1,25 mm Stahl

74600110
74600120



Presslaschenblindniet - 5,2 x 10w
Presslaschenblindniet - 5,2 x 12w
vorbohren mit ø 5,35 mm

Klemmlänge: 11,00-15,85mm
Klemmlänge: 14,30-19,00mm

77900024
77900026



Bezeichnung	Artikelnummer
-------------	---------------

Edelstahlbefestiger für Halterbefestigung auf Hutprofile 1,5 mm - 3 mm Stahl

Bohrschraube SDK3-S-377 - 6,0x30	74930030		
Bohrschraube SDK3-S-377 - 6,0x45	74600080		
Bohrschraube JT3-3-5,5x25 E16 mit Scheibe	74410010		
Bohrschraube JT3-3-5,5x30 E16 mit Scheibe	74600090		
Bohrschraube JT3-3-5,5x35 E16 mit Scheibe	74600100		
Sechskantschraube JA3-6,5x25	ohne Scheibe	74000200	
Sechskantschraube JA3-6,5x25	mit Scheibe ø 16 mm	74010025	
Sechskantschraube JA3-6,5x32	ohne Scheibe	74000240	
Sechskantschraube JA3-6,5x32	mit Scheibe ø 16 mm	74010032	
Sechskantschraube JA3-6,5x50	ohne Scheibe	74000260	
Sechskantschraube JA3-6,5x50	mit Scheibe ø 16 mm	74010050	
vorbohren mit ø 5,00 - 5,30 mm			
Presslaschenblindniet - 5,2 x 10w	Klemmlänge: 11,00-15,85 mm	77900024	
Presslaschenblindniet - 5,2 x 12w	Klemmlänge: 14,30-19,00 mm	77900026	
vorbohren mit ø 5,35 mm			

Edelstahlbefestiger für Halterbefestigung auf Stahlträger > 3 mm

Bohrschraube JT3-6-5,5x25	bis 6,00 mm Stahl	74600000	
Bohrschraube SX6-5,5x26	bis 6,00 mm Stahl		
Bohrschraube JT3-6-5,5x30	bis 6,00 mm Stahl	74600010	
Bohrschraube SX6-5,5x32	bis 6,00 mm Stahl		
Bohrschraube JT3-6-5,5x35	bis 6,00 mm Stahl	74600020	
Bohrschraube SX6-5,5x38	bis 6,00 mm Stahl		
Bohrschraube JT3-12-5,5x40	bis 12,00 mm Stahl	74420010	
Bohrschraube SX14 5,5x38	bis 14,00 mm Stahl		

Bezeichnung	Artikel- nummer
-------------	--------------------

Hut-Profil inkl. vormontierten Haltern und Thermokappe

Stahl, verzinkt beschichtet DU/RSL, **t=1,5 mm**, Stücklänge 3.000 mm

Folgende Spezifikationen sind zu definieren:

- BEMO Roof Profiltyp
- BEMO Roof Haltertyp
- Verlegerichtung (parallel zur Traufe / 45° versetzt)
- Höhe Hutprofil
- Befestiger für das Hutprofile
- Vorlochung der unteren Schenkel für Schraubbefestigung



Z-Profil inkl. vormontierten Haltern und Thermokappe

Stahl, verzinkt beschichtet DU/RSL, **t=1,5 mm**, Stücklänge 3.000 mm

Folgende Spezifikationen sind zu definieren:

- BEMO Roof Profiltyp
- BEMO Roof Haltertyp
- Verlegerichtung (parallel zur Traufe / 45° versetzt)
- Höhe Z-Profil
- Befestiger für das Z-Profil
- Vorlochung des unteren Schenkel für Schraubbefestigung



Edelstahlbefestiger für Befestigung Hut/Z-Profil auf Stahl-Trapezblech 0,75mm - 1,50mm

Bohrschraube JT3-2H-5,5x25

Bohrschraube JT3-2H-5,5x30



Presslaschenblindniet - 5,2 x 6w

Presslaschenblindniet - 5,2 x 8w

Presslaschenblindniet - 5,2 x 10w

Presslaschenblindniet - 5,2 x 12w

vorbohren mit \varnothing 5,35 mm

Klemmlänge: 4,80 - 9,50 mm

Klemmlänge: 7,90 - 12,70 mm

Klemmlänge: 11,00 - 15,85 mm

Klemmlänge: 14,30 - 19,00 mm

77900023

77900030

77900024

77900026

