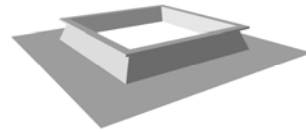


## Bezeichnung

### Lichtkuppelverwahrung einschalig mit Flachflansch

Material: Aluminium walzblank, t=1,0 mm  
 Material: Aluminium stucco, t=1,0 mm  
 Material: Aluminium RAL beschichtet, t=1,0 mm

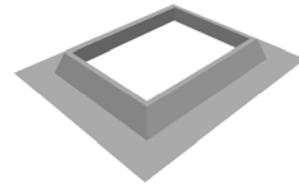
Abmessungen nach Wunsch bis 1.200 x 1.800 x 300 mm.



### Aufsatzkranz doppelschalig mit Flachflansch

Material: Aluminium walzblank, t=1,0 mm  
 Material: Aluminium stucco, t=1,0 mm  
 Material: Aluminium RAL beschichtet, t=1,0 mm

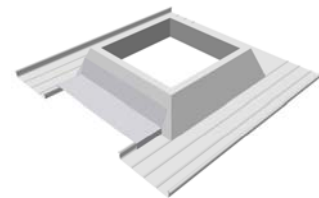
Abmessungen nach Wunsch bis 1.200 x 1.800 x 300 mm.



### Aufsatzkranz doppelschalig mit BEMO-Flansch

Material: Aluminium walzblank, t=1,0 mm  
 Material: Aluminium stucco, t=1,0 mm  
 Material: Aluminium RAL beschichtet, t=1,0 mm

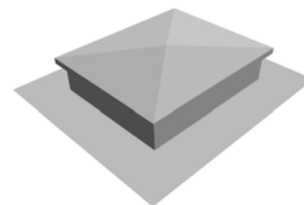
Abmessungen nach Wunsch bis 1.200 x 1.800 x 300 mm.



### Dachausstieg doppelschalig mit Flachflansch

Material: Aluminium walzblank, t=1,0 mm  
 Material: Aluminium stucco, t=1,0 mm  
 Material: Aluminium RAL beschichtet, t=1,0 mm

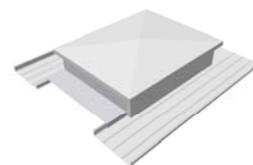
Abmessungen nach Wunsch bis 1.000 x 1.000 x 300 mm.



### Dachausstieg doppelschalig mit BEMO-Flansch

Material: Aluminium walzblank, t=1,0 mm  
 Material: Aluminium stucco, t=1,0 mm  
 Material: Aluminium RAL beschichtet, t=1,0 mm

Abmessungen nach Wunsch bis 1.000 x 1.000 x 300 mm.



**Omegaprofil** für Verbördelung von Lichtbahnen  
 Aluminium walzblank, t=1,5 mm, Länge 6.000 mm



### Lichtbahn

65-305 PVC-Hart transparent einschalig  
 Länge bis 23.000 mm

65-305 PVC-Hart transparent doppelschalig  
 Länge bis 20.000 mm.



## Bezeichnung

### Lüfterstützen ohne Flachflansch

Material: Aluminium walzblank, t=1,0 mm  
 Material: Aluminium stucco, t=1,0 mm  
 Material: Aluminium RAL beschichtet, t=1,0 mm



Typ 100	200 mm	Ø 100 mm
Typ 120	200 mm	Ø 120 mm
Typ 150	200 mm	Ø 150 mm
Typ 200	200 mm	Ø 200 mm

### Lüfterstützen mit BEMO-Flansch

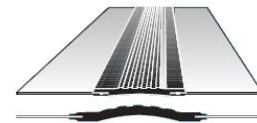
Material: Aluminium walzblank, t=1,0 mm  
 Material: Aluminium stucco, t=1,0 mm  
 Material: Aluminium RAL beschichtet, t=1,0 mm



Typ 100	200 mm	Ø 100 mm
Typ 120	200 mm	Ø 120 mm
Typ 150	200 mm	Ø 150 mm
Typ 200	200 mm	Ø 200 mm

### Dehnfugenband 390

Breite 390 mm, Länge 3.000 mm / 6.000 mm  
 Aluminium, t=1,0 mm  
 Edelstahl, t=0,5 mm  
 Kupfer, t=0,6 mm  
 Titanzink, t=0,7 mm  
 Zink vorbewittert, t=0,8 mm



### Kopfelement 1-Kopf

Breite 390 mm, Länge 1.000 mm  
 Aluminium, t=1,2 mm  
 Edelstahl, t=0,5 mm  
 Kupfer, t=0,6 mm  
 Titanzink, t=0,7 mm  
 Zink vorbewittert, t=0,8 mm



### Kopfelement 2-Kopf

Breite 390 mm, Länge 1.500 mm  
 Aluminium, t=1,2 mm  
 Edelstahl, t=0,5 mm  
 Kupfer, t=0,6 mm  
 Titanzink, t=0,7 mm  
 Zink vorbewittert, t=0,8 mm

